



シルバー人材センターの

シルバー人材センターは会員の皆さんが自分たちで自主的に組織運営を行う団体です

適正就業を理解する/その④就業マナー

<豊かな表情や態度>

- ① 高齢者としてのプライドは必要ですが、威張ったり、横柄な態度はやめましょう。
- ② 慇懃無礼な態度もよくありません。
- ③ 恩着せがましい態度や、投げやりな態度も禁物。
- ④ 仕事をしながら相手の話を聞く態度も好ましくありません。



<仕事に相応しい服装や身だしなみ>

会員の皆さんは地域の方々に注目されています！
それぞれの仕事の現場ごとに
ふさわしい服装、高齢者らしい
清潔感と働きやすさ、安全に考慮
し不快感を与えない服装を！！

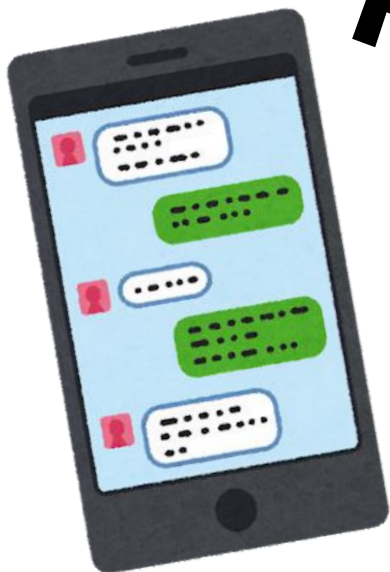
清潔感と笑顔が重要です！！



会津美里町シルバー公式LINEに



友だち登録をお願いします！



左下の QR コードをスマホのラインアプリ内カメラで読み取り、友だち追加をしてください。

就業情報や個別に仕事の紹介もしています。仕事中や運転中に関係なく都合のよい時に文字で発注者名や内容を確認することができます。

また地図や写真もラインメッセージで送れますので、ゆっくり確認いただけます。是非ご登録を！！

